

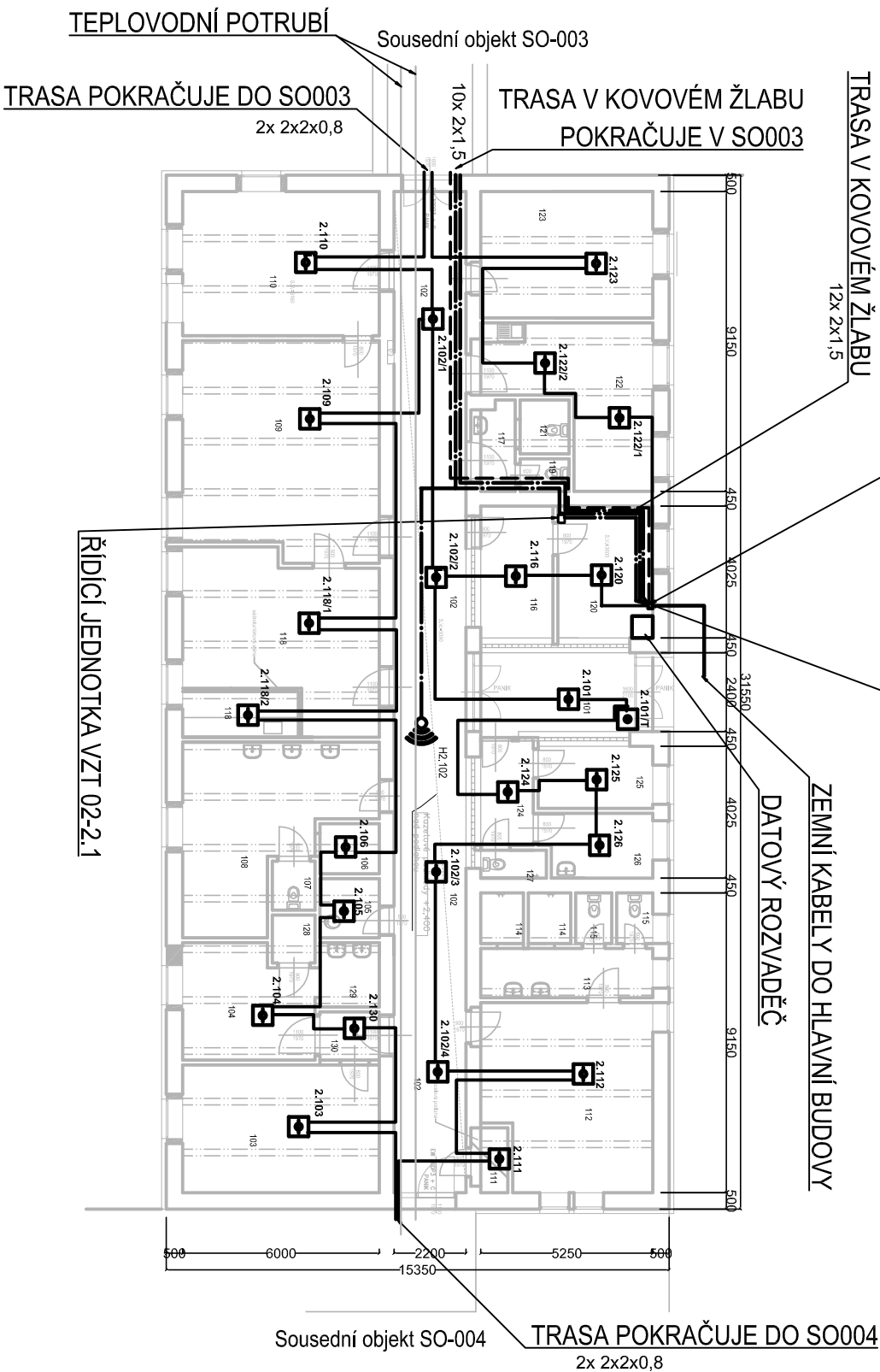
S0002

NÁSTĚNNÝ POŽÁRNÍ ROZVADĚČ EPS PRO UKONČENÍ OVLÁDACÍHO ZEMNÍHO KABELU, ZMNOŽENÍ KONTAKTŮ ZAVÍRÁNÍ DVERÍ A NAPÁJENÍ ELEKTROMAGNETU

PROPOJOVACÍ KRABICE ZAMĚNÍCH KABELŮ KRUHOVÉHO VEDENÍ Z ÚSTŘEDNÝ Č.3 V HLAVNÍ BUDOVĚ

TABULKA MÍSTNOSTÍ

TABULKA MÍSTNOSTI						
OZN.	ÚČEL MÍSTNOSTI	PLOCHA (m ²)	PODLAHA - SKLADBA	ÚPRAVA STĚN	ÚPRAVA STŘOPU	POZNÁMKA
101	Zádveří		keramická dlažba	malba		
102	chodba		keramická dlažba	malba		
103	kancelář		PVC na keramické dlažbě	malba		
104	sklad		dlažbě	malba		
105	úklidová komora		keramická dlažba	malba+keramický obklad v=1500		
106	sprcha		keramická dlažba	malba+keramický obklad v=1500		
107	WC		keramická dlažba	malba+keramický obklad v=1500		
108	umývárna		keramická dlažba	malba+keramický obklad v=1500		
109	kancelář		koberec	malba		
110	kancelář		koberec	malba		
111	místnost ÚT		ocelová podlaha	malba		
112	šatna		keramická dlažba	malba		
113	předstř WC		keramická dlažba	malba+keramický obklad v=1500		
114	sprcha		keramická dlažba	malba+keramický obklad v=1500		
115	WC		keramická dlažba	malba+keramický obklad v=1500		
116	vrátnice		PVC	malba		
117	předstř		keramická dlažba	malba+keramický obklad v=1500		
118	kancelář		koberec	malba		
119	WC		keramická dlažba	malba+keramický obklad v=1500		
120	místnost k vrátnici		PVC	malba		
121	WC		keramická dlažba	malba+keramický obklad v=1500		
122	kancelář		koberec	malba		
123	kancelář		koberec	malba		
124	předstř		PVC	malba		
125	sklad		keramická dlažba	malba		
126	sklad+prádelna		PVC	malba		
127	WC+sprcha		keramická dlažba	malba+keramický obklad v=1500		
128	sprcha		keramická dlažba	malba+keramický obklad v=1500		
129	předstř		keramická dlažba	malba		



LEGENDA

 TLAČÍTKOVÝ HLÁSIČ



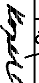



OPTICKO-KOUŘOVÝ HLÁŠIČ

 AKUSTICKÁ SIGNALIZACE

TRASA KRUHOVÉHO VEDENÍ A ODBOČEK

TRASY K MAGNETŮM DVEŘÍ

TRASY K AKUSTICKÉ SIGNALIZACI A OVLÁDÁNÍ FUNKČNÍ PŘI POŽÁRU

Změna									
Popis změny		Datum		Vpracoval		Přezkoumal		Schválil	
TENITO MATERIÁL JE DUŠEVNÍM VLASTNICTVÝM PROJEKT 2010, S.R.O., RUSKÁ 43, OSTRAVA-VÍTKOVCE, IČO 48391531, A PODLEHÁ OBCHODNÍMU TAJENSTVÍ. VLASTNÍK SI VYHAZUJE S TÍMTO TAJENSTVÍM NAKLADAT A JEHO VYUŽITÍ PODLEHÁ PÍSEMNÉMU SOUHLÁSÍ A STANOVENÍ PODMÍNEK TAKOVÉHO UŽITÍ.									
Vpracoval:	Ing. J. Kancanýř 	Č. zakázky:	44 039	Měřítko:					
Přezkoumal:	Ing. Z. Krístek 	Stupeň:	DPS+DSP	1:200					
Schválil:	Ing. J. Kopelová 	F. A4:	2						
Datum :	05/2014	Kotováno v:	mm						
Objeďnatel : Centrum sociálních služeb Hrabyně Hrabyně 3, č.p. 202, okres Opava, 747 67									
Stavba : Revitalizace objektu č.p. 205 CSS Hrabyně – projekt									
Objekt: SO 005– Slaboproud									
Část: D.1.2 EPS									
Název:				Seznam příloh: PRO-SP-8645					
ROZMÍSTĚNÍ ZAŘÍZENÍ V SO002				Č. výkresu: HPO-4-3-24688					
				Rev. Poř.č. 7					
<div></div> <p>ISO 9001 ISO 14001 OHSAS 18001 REGISTERED EMSREGISTERED OHSAS</p> <div><p>Ruská 43, 70300 Ostrava</p><p>Tel.: 596 693 711 Fax.: 596 693 728</p><p>E-mail: projekt2010@projekt2010.cz</p><p>www.projekt2010.cz</p></div> <div><h1>PROJEKT</h1><h2>2010</h2></div>									